

PARANÁ



GOVERNO DO ESTADO

SECRETARIA DA CIÊNCIA,
TECNOLOGIA E ENSINO SUPERIOR



UNIDADE EXECUTIVA

FUNDO

PARANÁ

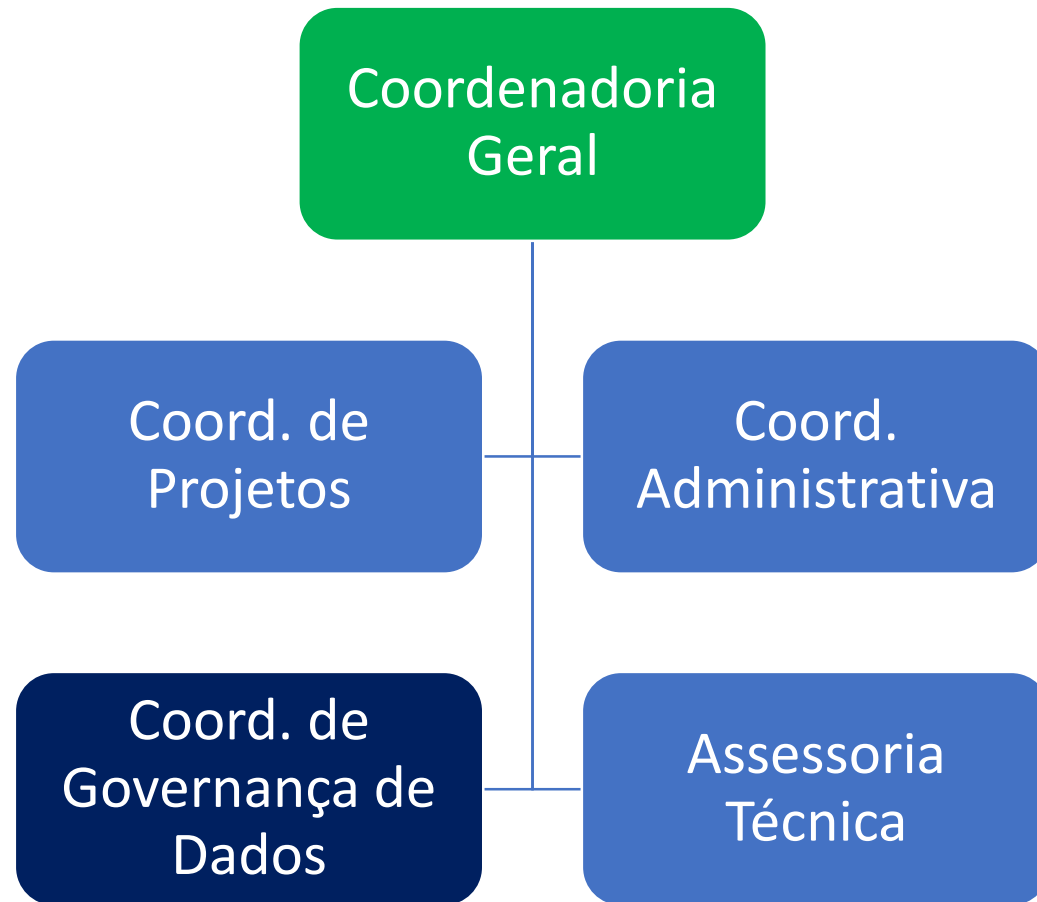
CIÊNCIA, TECNOLOGIA E INOVAÇÃO

UNIDADE EXECUTIVA DO FUNDO PARANÁ



Integrante da estrutura organizacional da **SETI**, a **UEF** é responsável pela distribuição dos recursos do **Fundo Paraná** em conformidade com a Lei Estadual n.º 21.354/2023 e com a **PECTI PR 2024 - 2030**.

UNIDADE EXECUTIVA DO FUNDO PARANÁ



Direcionador
Estratégico

PECTI-PR 2024-2030

Ações
Estratégicas

Missão, Visão
e Valores Resolução
50/2025

Ações
Táticas

Transformação
CEP > SIGCEP Reforço na prática
de Prestação de
Contas Avaliação de
Projetos alinhados
com a PECTI

Ações
Operacionais

Novo Formulário
de Projetos Notas
Técnicas Lives de
Orientação Integração
SIAFIC + Outras
Ações

UNIDADE EXECUTIVA DO FUNDO PARANÁ

PARTÍCIPES	LOA25	CONTINGENCIADO	DISPONÍVEL	CONTRATADO	% EXECUÇÃO
SETI	267.297.667,00	(15.340.291,50)	246.957.375,50*	240.309.374,65	97,31%
F. ARAUCARIA	133.648.833,50	(7.670.145,75)	130.978.687,75*	95.000.000,0	72,53%
SEIA	66.828.416,75	(5.711.030,00)	63.664.826,75**	69.375.857,00	108,97%
TECPAR	26.729.766,70	(1.534.029,15)	25.195.737,55	19.287.948,30	76,55%
IDRPR	26.729.766,70	(1.534.029,15)	25.195.737,55	26.390.978,30	104,74%
IPARDES	13.364.883,35	(767.014,58)	12.597.868,77	6.980.085,35	55,40%

* Suplementação: SETI (-5.000.000) > SEIA (+5.000.000)

** Recomposição: (+2.551.440)

AO 9194
(PASEP)

LOA25: 5.469.000
EMPENHADO: 5.469.000
EXECUÇÃO: (100%)



**PRESTAÇÃO
DE CONTAS**

AO 8152
(GEST. ADM.)

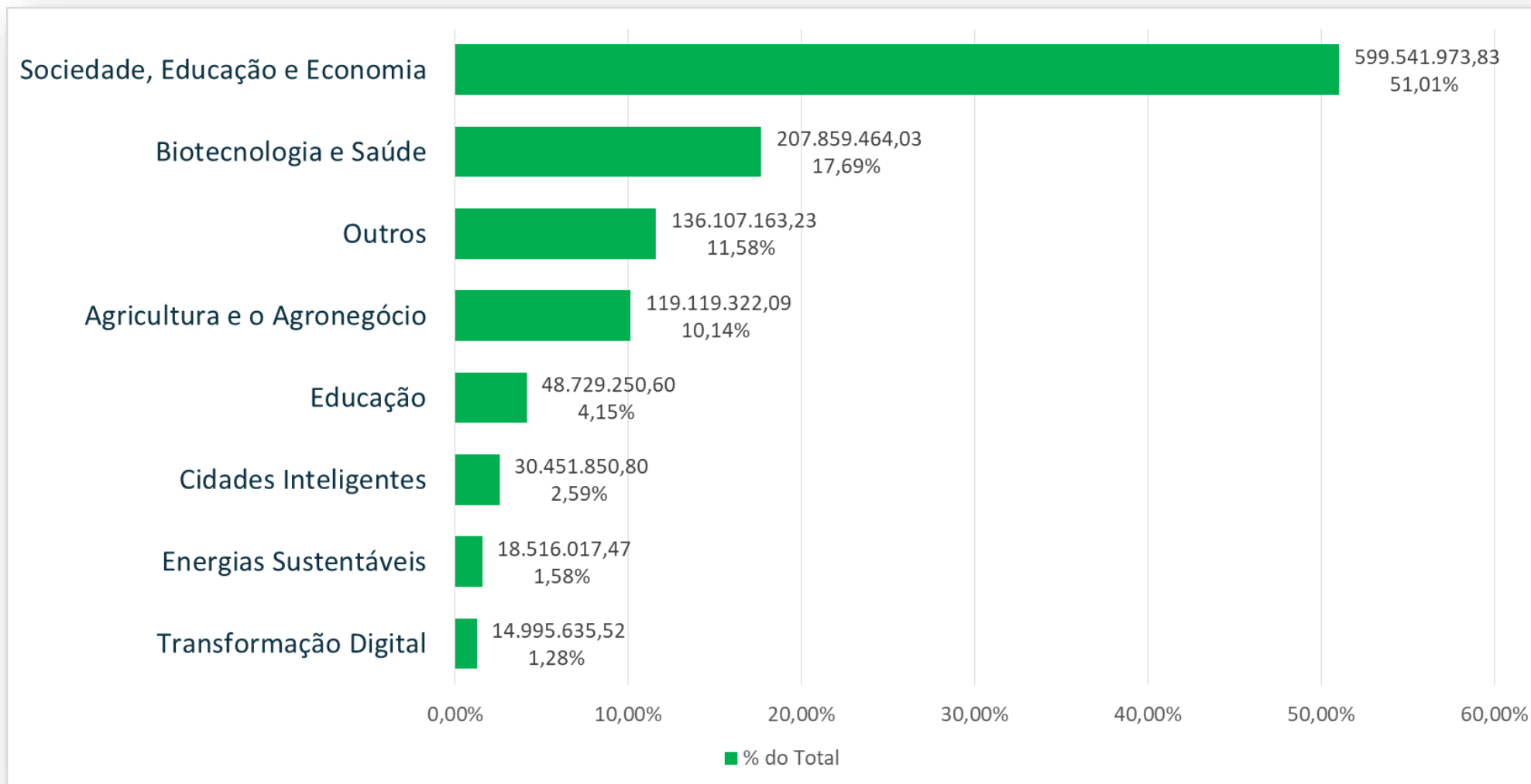
LOA25: 1.350.000 - 1.088.320 (CONTINGENCIADO)
DISPONÍVEL: 261.680
EMPENHADO: 67.040
EXECUÇÃO: (25%)

VALORES APROVADOS – PROJETOS POR ÁREA PRIORITÁRIA

Área Prioritária	Qtd.	Total (Valor Projetos)	% do Total
Sociedade, Educação e Economia	470	599.541.973,83	51,01%
Biotecnologia e Saúde	75	207.859.464,03	17,69%
Outros	18	136.107.163,23	11,58%
Agricultura e o Agronegócio	98	119.119.322,09	10,14%
Educação	13	48.729.250,60	4,15%
Cidades Inteligentes	15	30.451.850,80	2,59%
Energias Sustentáveis	13	18.516.017,47	1,58%
Transformação Digital	4	14.995.635,52	1,28%
Total Geral	706	1.175.320.677,57	100,00%

Valor Repassado	% Repassado
51.451.044,06	8,58%
27.459.066,22	13,21%
48.281.351,55	35,47%
26.929.513,54	22,61%
36.027.814,75	73,93%
3.719.862,19	12,22%
3.568.322,17	19,27%
5.211.729,48	34,75%
202.648.703,96	17,24%

VALORES APROVADOS – PROJETOS POR ÁREA PRIORITÁRIA



UNIDADE EXECUTIVA DO FUNDO PARANÁ



121

**PROJETOS
CONTRATADOS (2025)**

1.736

**ANÁLISES DE
PROTOCOLOS (GERAL)**

15.492

**ANÁLISES REALIZADAS NO
SISTEMA SIGCEP (GERAL)**

APRIMORAMENTOS NA GESTÃO

Nos seis primeiros meses de 2025 trabalhamos na **Padronização e Eficiência** da unidade, mapeando todas as ações e instituindo fluxos padrão e uma metodologia de trabalho transparente, elevando a eficiência interna e externa.



Publicação da Resolução 50/25



Publicação de 12 Notas Técnicas e xx Orientações



7 Lives de Formação

APRIMORAMENTOS NA GESTÃO

Conquistamos mais **Agilidade e entregamos Respostas Rápidas** com a disponibilização de um manual de submissão de projetos, **treinamentos da equipe interna e equipes externas** e redistribuição de funções, e reduzimos drasticamente os prazos de entrega.



Treinamentos Internos e Externos



APRIMORAMENTOS NA GESTÃO

Com a chegada de novos servidores e a revisão dos fluxos, conquistamos **Alinhamento entre Expectativas e Resultados** fortalecemos a capacidade de resposta da unidade, acompanhamos as solicitações da equipe e passamos a prever o tempo de contratação dos projetos submetidos graças ao fluxo padronizado.



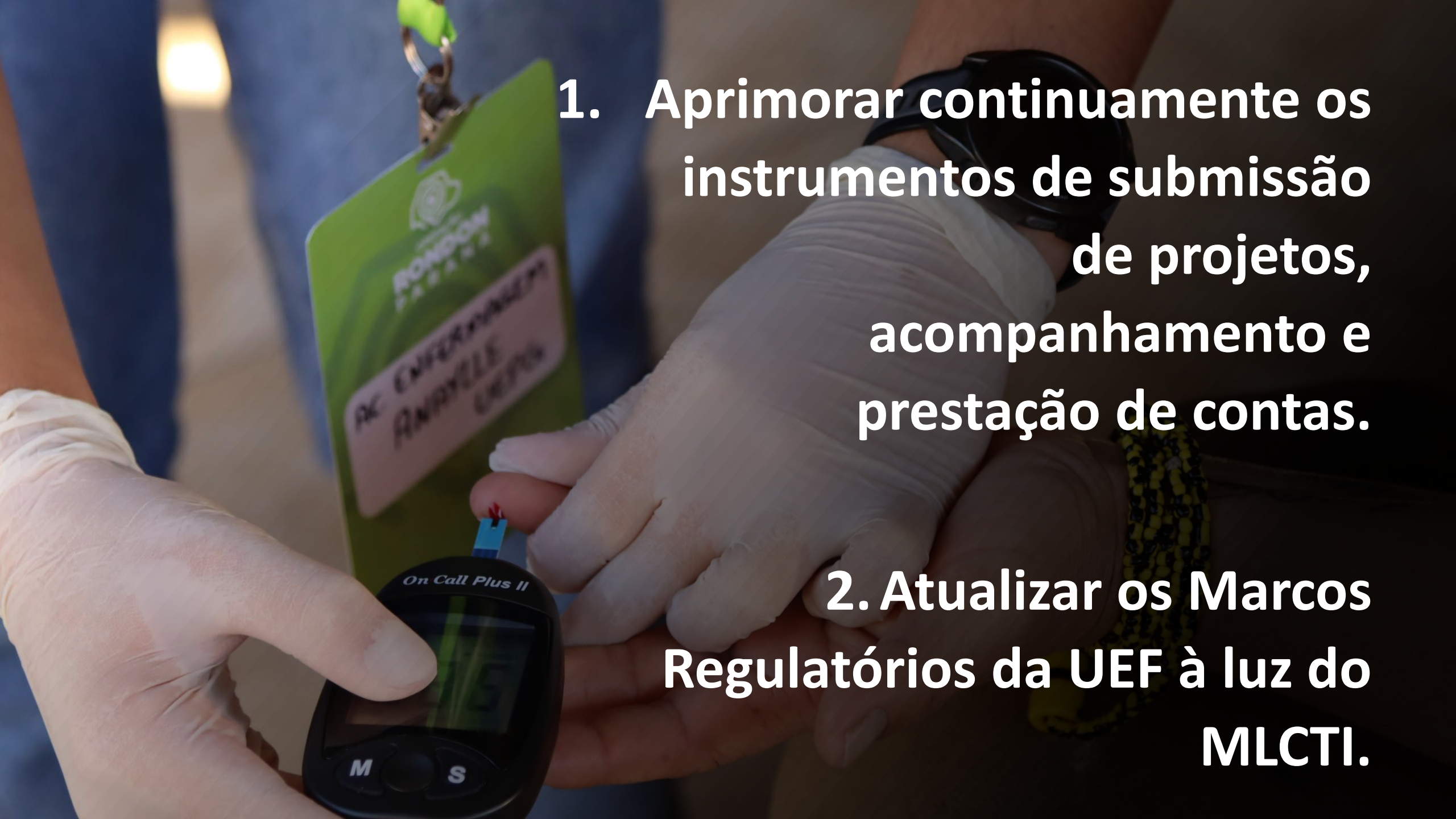
Reuniões periódicas de alinhamento e definição de etapas e metas



Novas funções SIGCEP para acompanhamento de resultados



DESAFIOS E FUTURO



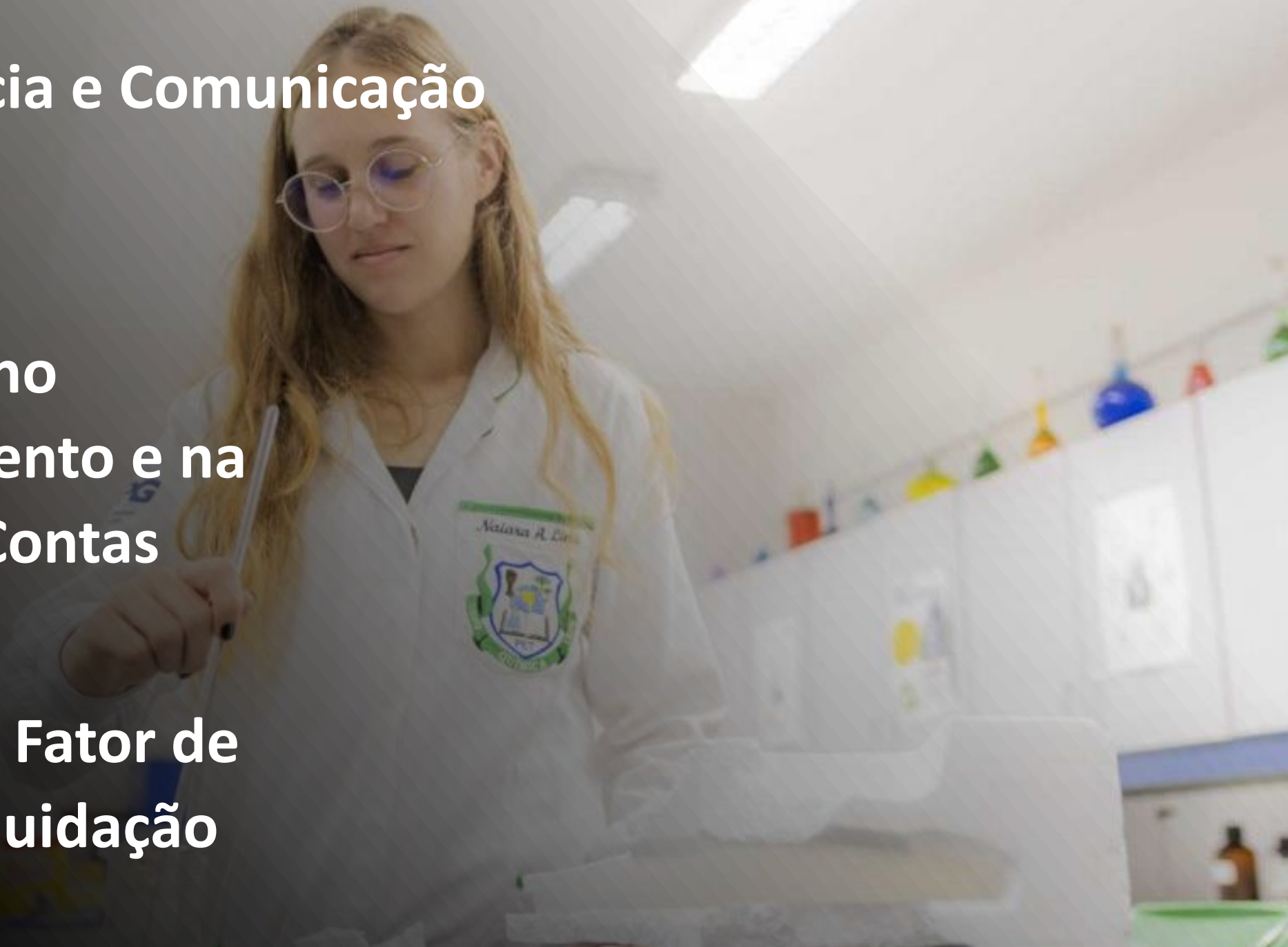
1. Aprimorar continuamente os instrumentos de submissão de projetos, acompanhamento e prestação de contas.

2. Atualizar os Marcos Regulatórios da UEF à luz do MLCTI.

**3. Transparência e Comunicação
Institucional**

**4. Excelência no
Acompanhamento e na
Prestação de Contas**

**5. Elevação do Fator de
Execução e Liquidação**



Visão de Futuro: Compromisso da Unidade Executiva em continuar aprimorando a gestão para garantir que o Fundo Paraná seja um instrumento cada vez mais eficaz no fomento à ciência, tecnologia e inovação no estado. - com ferramentas do Marco Legal de CTI em prol da execução integral dos 2% dos recursos do Fundo.

